



Languages Learning Area Year 8 Japanese



Dream Homes ゆめの家



Design and sell a dream home.

PART A - WRITING

- Illustrate and label your dream house on any software, or draw or provide a labelled photograph/picture.
- Write 2-3 paragraphs in Japanese describing your dream house.

PART B - SPEAKING

- Become a real estate agent. 'Sell' the dream house to your class in an oral presentation.
- Use as much Year 8 level Japanese as you can, including the grammar and vocabulary we have been learning this term.

Due Date: _____



See over for assessment criteria.





Languages Learning Area



九年生 日本語



なまえ : _____



Writing



Range of Japanese language

1 2 3 4 5



Accuracy of Japanese language

1 2 3 4 5



Script and Presentation

1 2 3 4 5



TOTAL

/ 15



Speaking



Range of Japanese language

1 2 3 4 5



Accuracy of Japanese language

1 2 3 4 5



Fluency and pronunciation

1 2 3 4 5



TOTAL

/ 15



よくできました。。



もうすこしががんばりましょう。。



先生 : _____



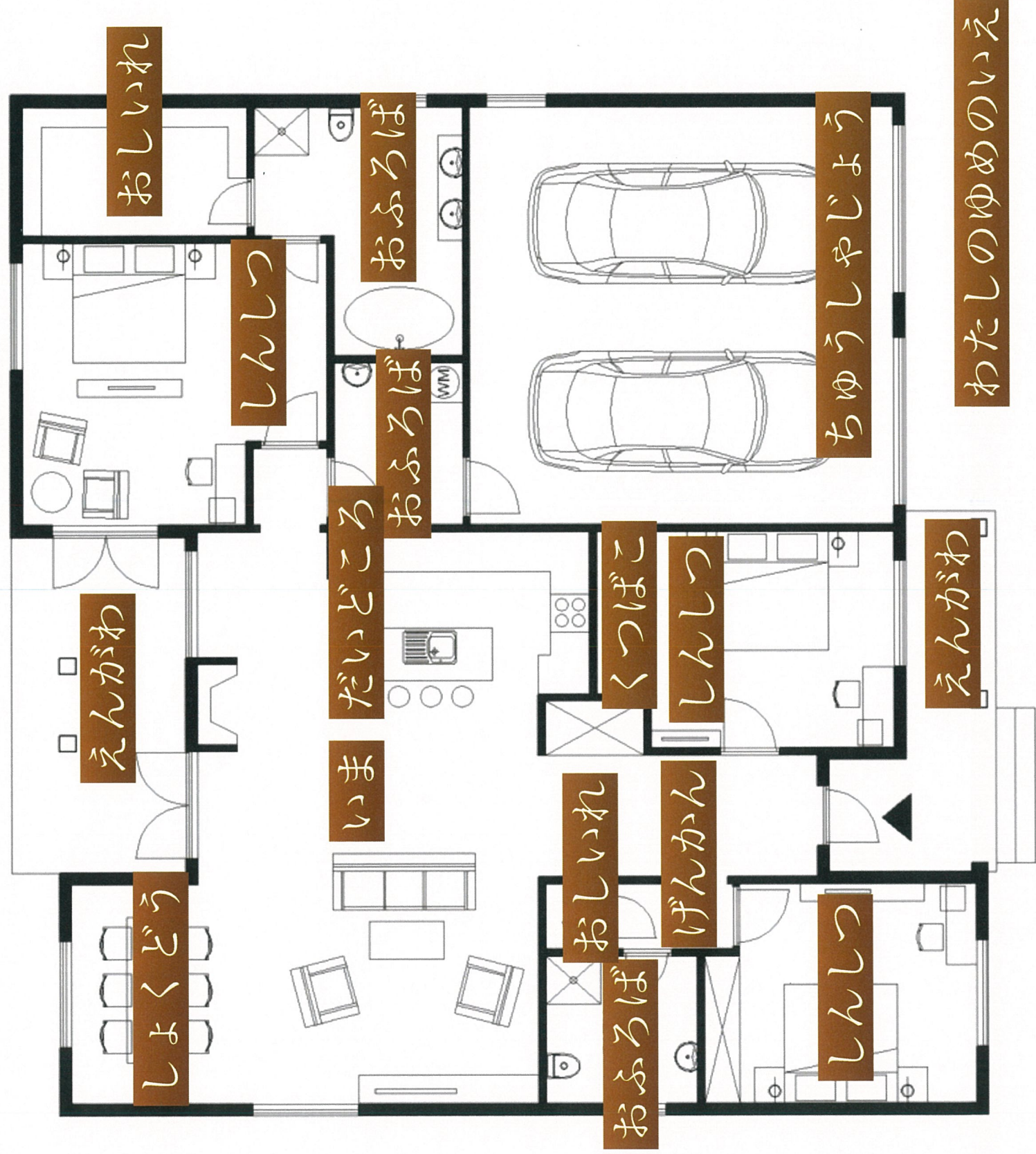


わたしのゆめの家

イーイ

かくはじゅうはちまんど
ルです。
じゅうしよは十四ばちみ
ちです。
トイレは三つあります。
しんしつは六つあります。
おふるばは二つあります。
家はおおきくて、べんり
です。





わたしのゆめの家

わたしのゆめの家は二かいだてのいえです。家はひろくてきれいです。私の家はパースにあります。

かぞくが四人で、しんしつが六つあって、おふろが二つあります。

げんかんといまとだいどころと
しよさいときゃくまがあります。



ベールドルーム



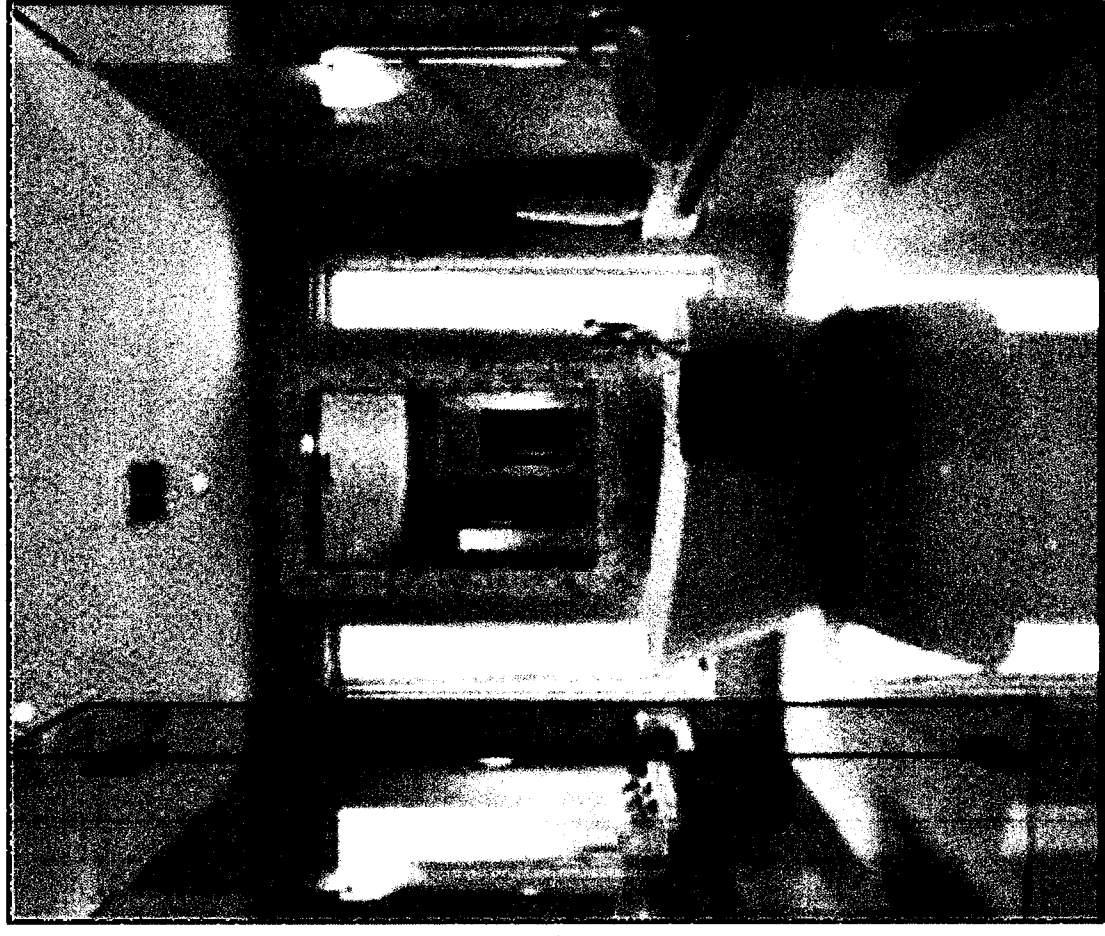
- ❖ わたしのへやのみぎがわにいつも
とのへやがあります。
- ❖ わたしのへやはひろくて、きれい
です。
- ❖ わたしのベッドのしたにいぬがい
ます。
- ❖ テーブルのうえにランブがありま
す。
- ❖ いもうとのへやはいつもきかない
です。
- ❖ おんがくをききます。

だいどころ

- ❖ だいどころのとなりにしよくどうがあります。
- ❖ だいどころはあかるくて、きれいです。
- ❖ テーブルのしたにいすがあります。
- ❖ テーブルのうえにかびんがあります。

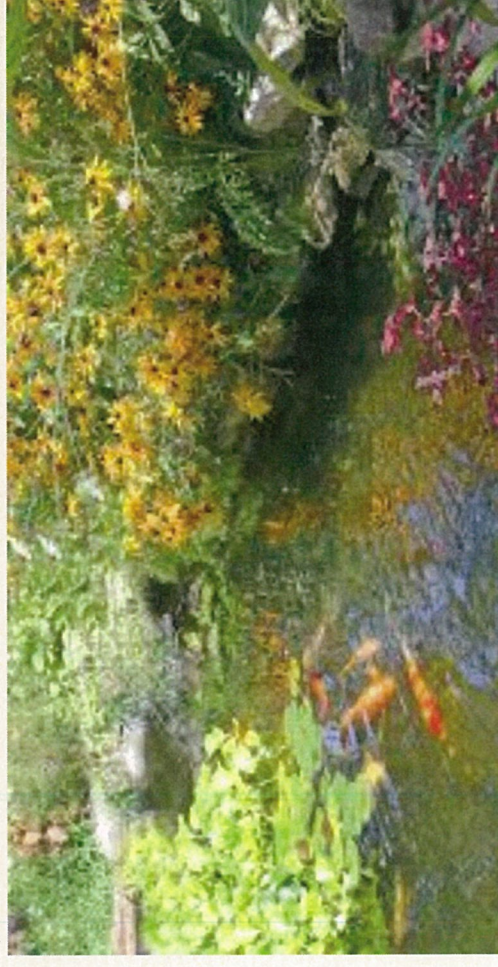


おふろば



- ❖ おふろばはトイレのひだりがわにあります。
- ❖ おふろばはひろくて、あかるいです。
- ❖ おふろばが二つあります。
- ❖ おふろのうえにかがみがあります。

にわ



❖ にわはひろくて、きれいです。

❖ いけのまえにかだんがあります。

❖ いけのなかにさかながいます。

すまいごと
ありがとうございます